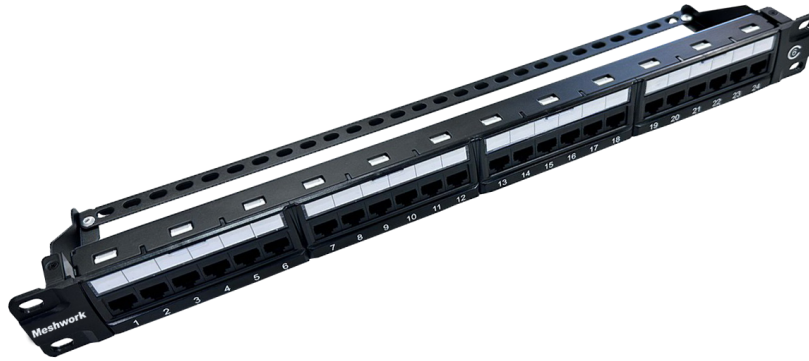


## 六類二十四埠跳線面板



適用於 19” 落地機櫃或壁掛機箱，1U 24PORT 內裝 4 組 6 埠模組式模塊，無螺絲設計固定六孔模塊，前方掀蓋式透明標示板方便填寫、標示文字。後方可加裝理線架，搭配束帶固定避免纜線過度曲折。依需求不同另有 48PORT 供選擇。

### 標準、規格：

- ANSI/TIA-568.2-D Cat.6
- ISO/IEC 11801 Class E 2nd Edition
- CENELEC EN 50173-1
- Voice, T1, ISDN、550MHz Broadband Video
- 10BASE-T Fast Ethernet (IEEE 802.3)、100BASE-T Fast Ethernet (IEEE 802.3)
- 1000BASE-T Gigabit Ethernet、100 VG-AnyLAN (IEEE802.12)

### RoHS Compliance



- 金針材質採用鍍金 50u”，以防插座接觸表面氧化造成接觸不良。
- EIA 色碼，符合 EIA/TIA T568A 及 T568B 打線方式。
- 110 和 Krone 雙用端子設計，符合工具相容設計。
- 絕緣耐壓：1000VAC。
- 絕緣阻抗：500 MΩ。
- 直流阻抗：0.1 Ω MAX。
- 額定電壓及電流：150VAC，1.5 Amps。
- 插拔次數：750 次。
- 端子壓接次數：可達 250 次以上。
- 溫度範圍：-40°C ~ 60°C。
- IDC 可接受線徑範圍：22~26 AWG solid wire。

### 訂購訊息：

料號	品名規格	包裝
MWPP-C6-D24-05	Cat 6 24Port 跳線面板附理線架	1/盒